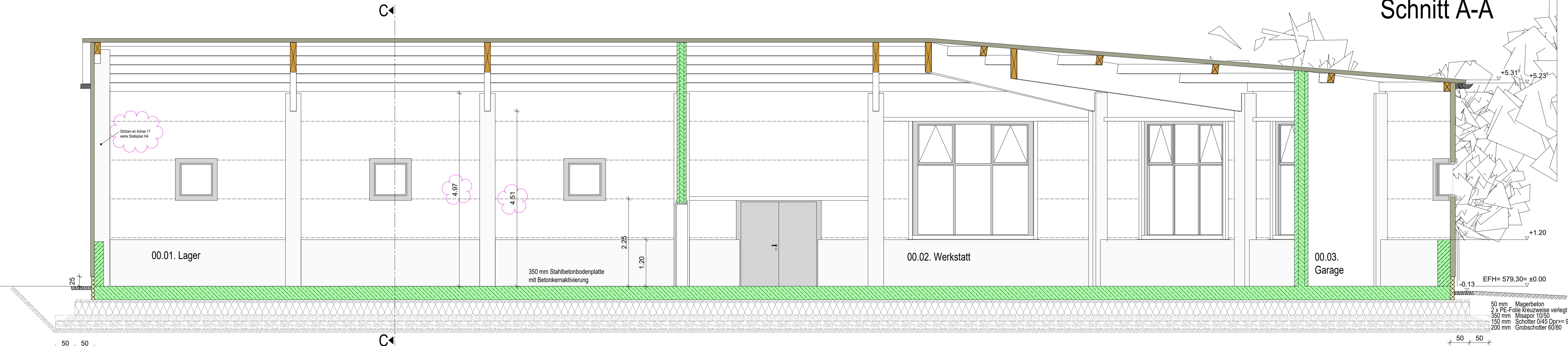
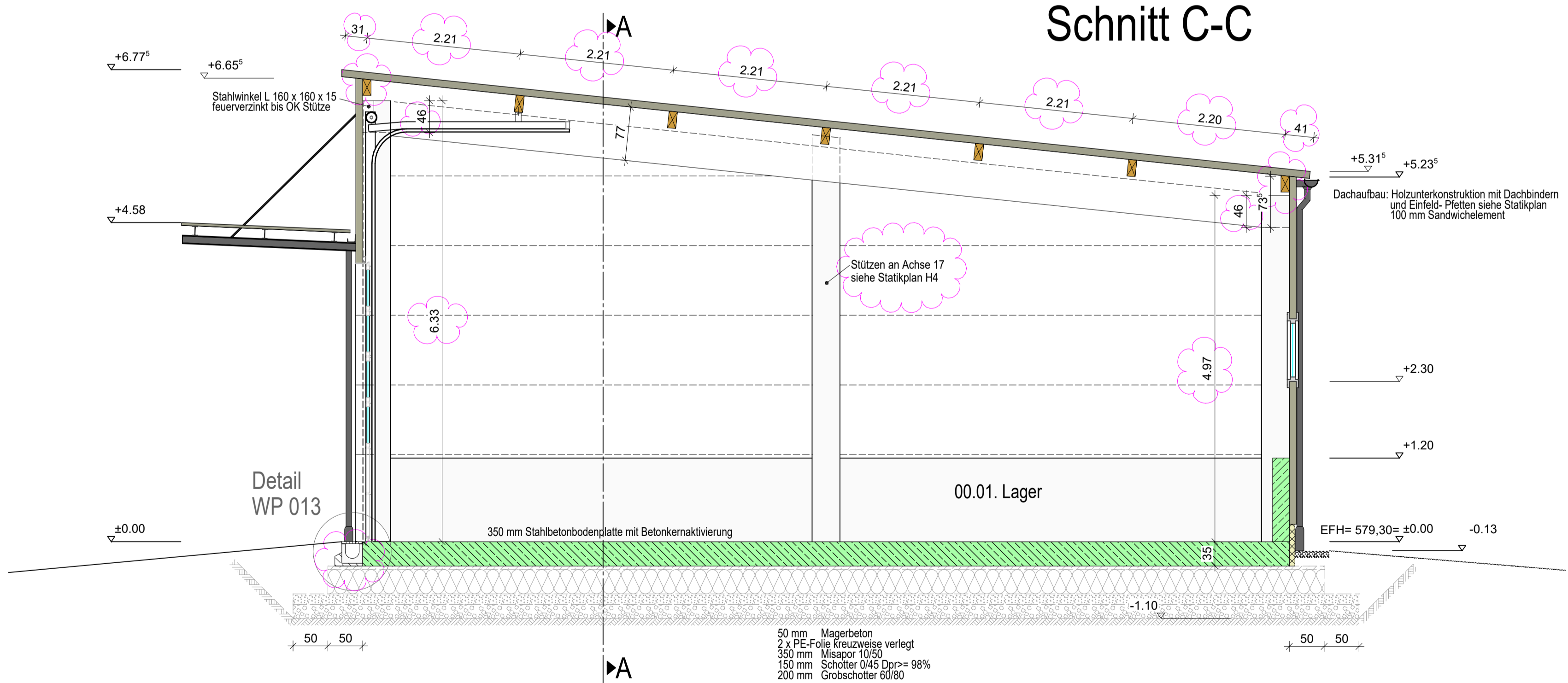


Schnitt A-A



Schnitt C-C



Alle Maße sind verantwortlich zu prüfen!

Planung nur gültig in Übereinstimmung mit den Ausführungsplänen der Statik und der Plänen sämtlicher baubeteiligter Fachingenieure.

Sämtliche fertigungstechnisch und bauphysikalisch bestimmenden Angaben zur Konstruktion und Funktion sind vom Unternehmer verantwortlich nachzuprüfen.

Sämtliche sonstige Unstimmigkeiten sind der Bauleitung unverzüglich mitzuteilen.

Alle tragenden und konstruktiven Bauteile müssen nach geprüfter stat. Berechnung hergestellt werden.

Abmessungen und Aussparungen (auch für die Gebäudetechnik) in Stahlbetonteilen sind nach den Schalplänen, bzw. nach Statik herzustellen.

Die Bodenplatten und Fundamente gegen Erdreich sind in Stahlbeton entsprechend den DIN-Vorschriften herzustellen.

Arbeits- und Dehnfugen zw. den Stahlbetonteilen sind gegen eindringende Feuchtigkeit mit Fugenbändern wasserdicht nach DIN zu verbinden.

Erläuterung Planzeichen:	
■ Bestand	A = Fläche des Raumes
■ Abbruch	U = Umfassung des Raumes
■ Neubau Beton	WD = Wanddurchbruch
■ Neubau Mauerwerk	SWS = senkr. Wandschütz
■ Neubau Trockenbauwand	WWS = waagere. Wandschütz
■ Neubau Vorsatzschale	DD = Deckendurchbruch
■ Trockenbau	BK = Bodenkanal
■ Neubau Holz	HVT = Hauptverteilung
■ Neubau Stahlbau	UVT = Unterverteilung
— Regenwasser (RW)	GR = Rollladenkasten
— Schmutzwasser (SW)	GR = Gurtrollen
Ⓜ Motor zur Fensteröffnung oder am Raffstore	M = Motor
← Rettungsweg (RW)	HK = Heizkörper
	BRH = Brüstungshöhe
	OK = Oberkante
	UK = Unterkante
	OKD = Oberkante Decke
	UKD = Unterkante Decke
	YK = Vorderkante
	FH = feuerhemmende Tür
	EFH = Erdgeschossfußbodenhöhe
	FFB = Fertigfußboden
	RFB = Rohfußboden
	VM = Vormauerung
	RI = Raumhoch
	SK = Gipskarton
	SWE = Schmutzwasserentlüftung
	K = Kanalschle
	RS = Rohrschle
	DN = Nenndurchmesser

ÄNDERUNGSINDEX		
INDEX	DATUM	BEARBEITER
E		
D		
C	27.05.2019	Vorbzug-Stampel entfernt; Stützenhöhen und Platten an Statik angepasst
B	21.02.2019	FE BRH und Betonsockelhöhe, Lage Gasagator geändert; Quaderhöhe um große FE ergänzt
A	14.01.2019	Ergänzungen, Maße

Schnitte Halle A-A und C-C
21820

Werkplan Halle M 1:50 PL NR 004

Planer:
Sigmaringen, den 12. Dezember 2018

T Ingenieurbüro für Bauwesen
Thomas Jerg Dipl.-Ing. (FH)

Josefstr. 7, 72488 Sigmaringen,
Tel. 07571/7485-30, Fax 07571/7485-40, info@tj-erg.de, www.thomas-jerg.de

VORHABEN:
Neubau Bauhof, Sigmaringendorf
Braunhaldenstraße 26

BAUHERR:
Gemeinde Sigmaringendorf
Bürgermeister Philipp Schwaiger
Hauptstraße 9
72517 Sigmaringendorf

JEDER VERVIELFÄLTIGUNG, VERWERTUNG ODER MITTEILUNG DIESER ZEICHNUNG AN DRITTE IST OHNE UNSERE GENEHMIGUNG STRAFBAR (URHEBERGESETZ, GESETZ GEGEN UNLAUTEREN WETTBEWERB BtG)